

Rathausweiterung Samtgemeinde Jesteburg

Architekt Dipl.-Ing. Axel Brauer
Hauptstraße 3 21266 Jesteburg

06.10.2022
www.brauerarchitekten.de

Architektin Dipl.-Ing. Claudia Giersch, Leon Frommann
Tel.: 04183-975999-0

BrauerArchitekten

Grundlagen

Samtgemeinde Jesteburg seit 1972

Harmstorf

Bendestorf

Jesteburg

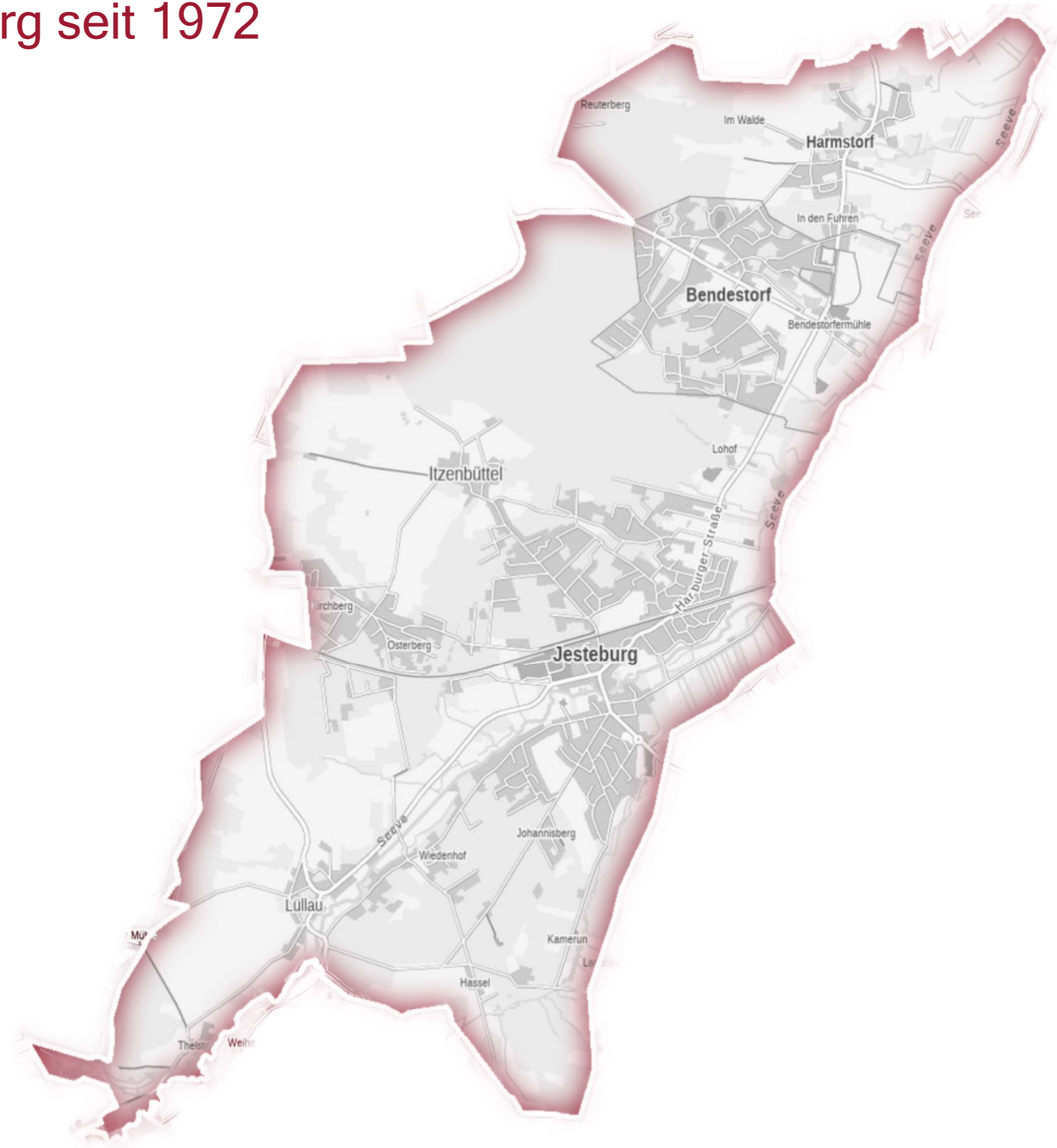
Itzenbüttel

Lüllau

Reindorfer Osterberg

Thelstorf

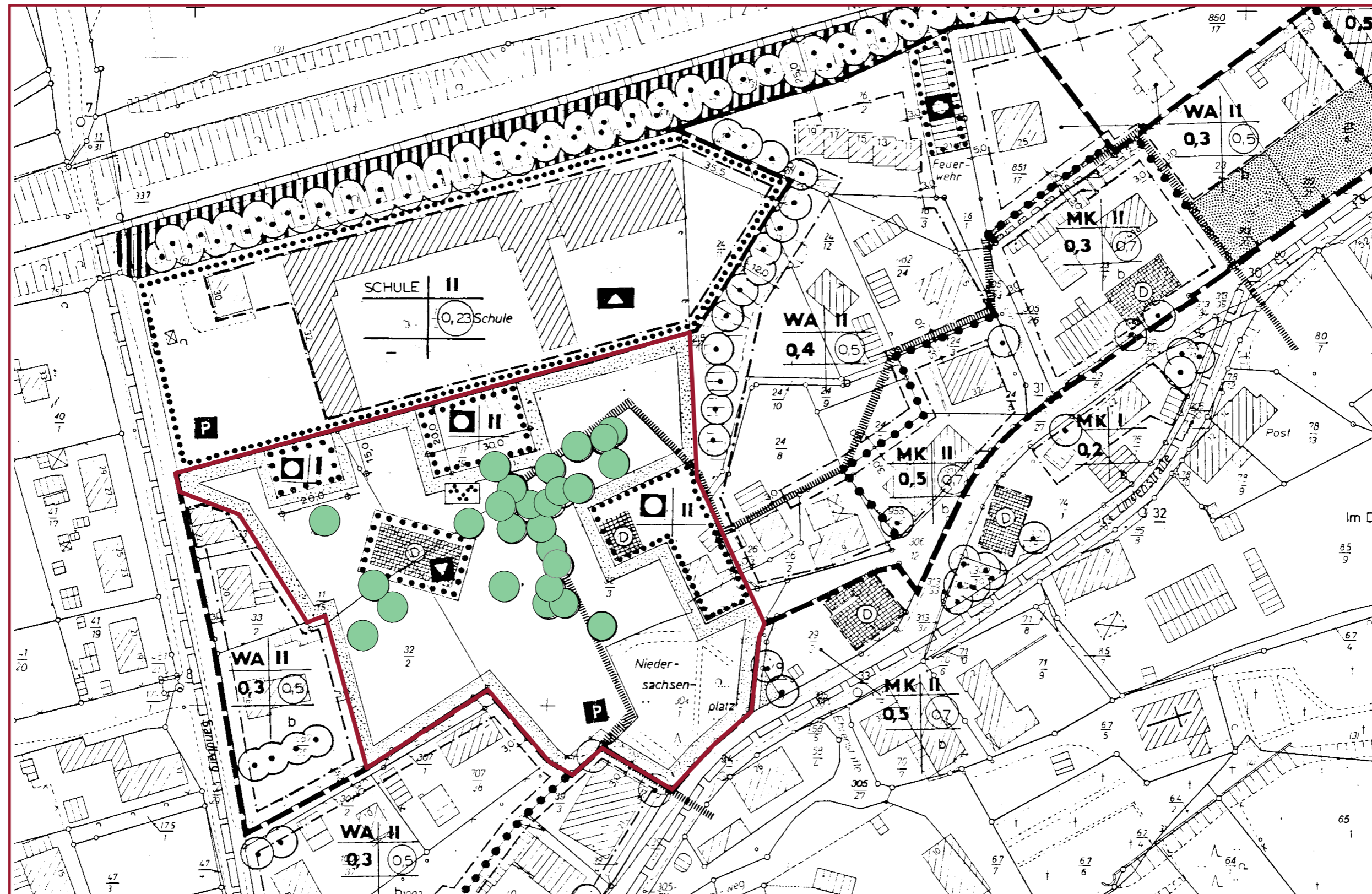
Wiedenhof



Standort Niedersachsenplatz

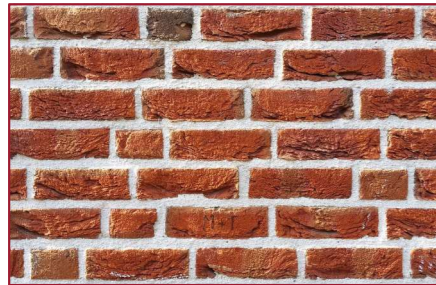


Bebauungsplan Nr. 1.20 „Ortsmitte 1“ - Fokus Baumbestand

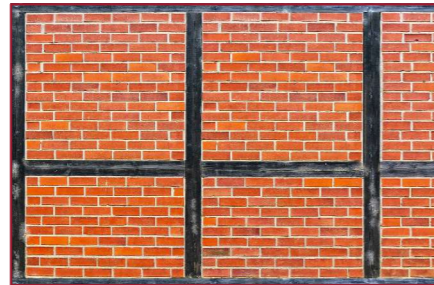


Anforderungen der Gestaltungssatzung von 2016

Baumaterialien Fassade



Rot - rotbraune Ziegel



Fachwerk mit Ziegel-
Putzgefachen

Bis anteilig 20 %



Putz weiß



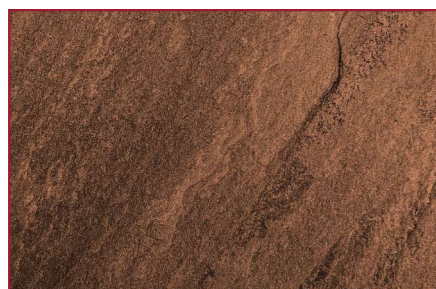
Putz grau



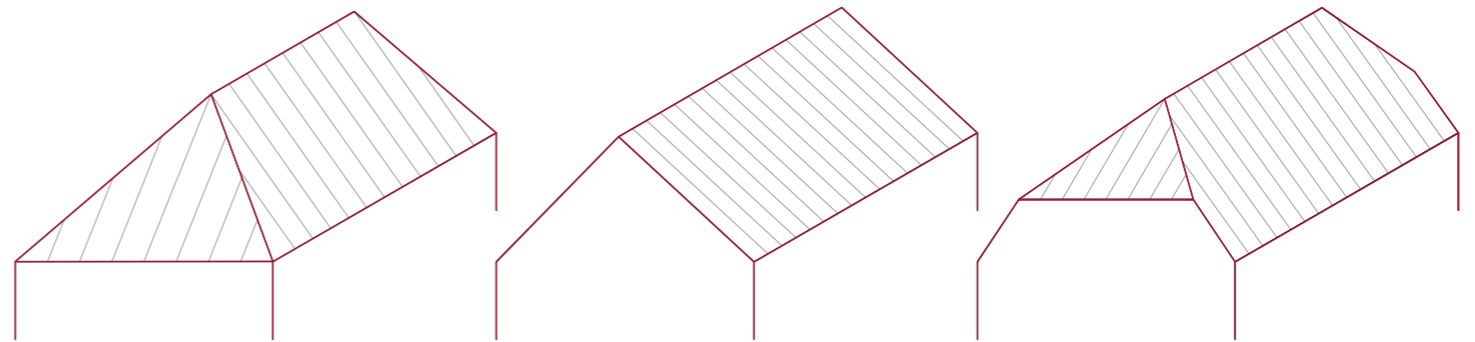
Holz naturbelassen



Holz im Grauton



Kupfer



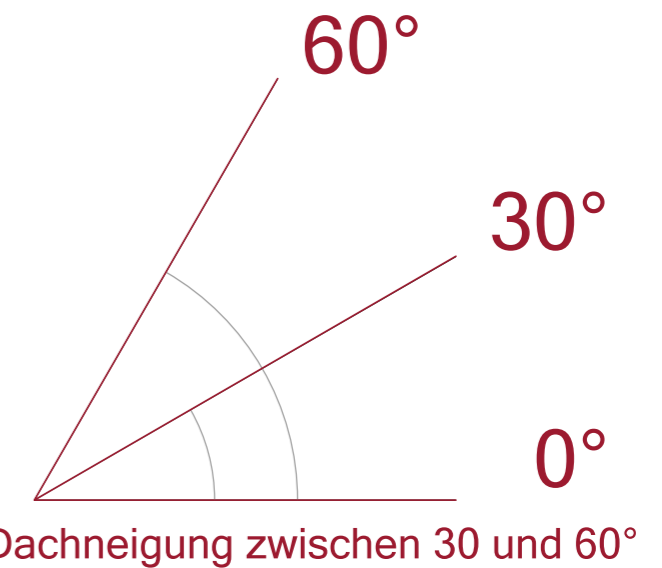
Dachform / Dacheindeckung



Reet



Unglasierte Ton-Beton-
Dachsteine in rot / rotbraun

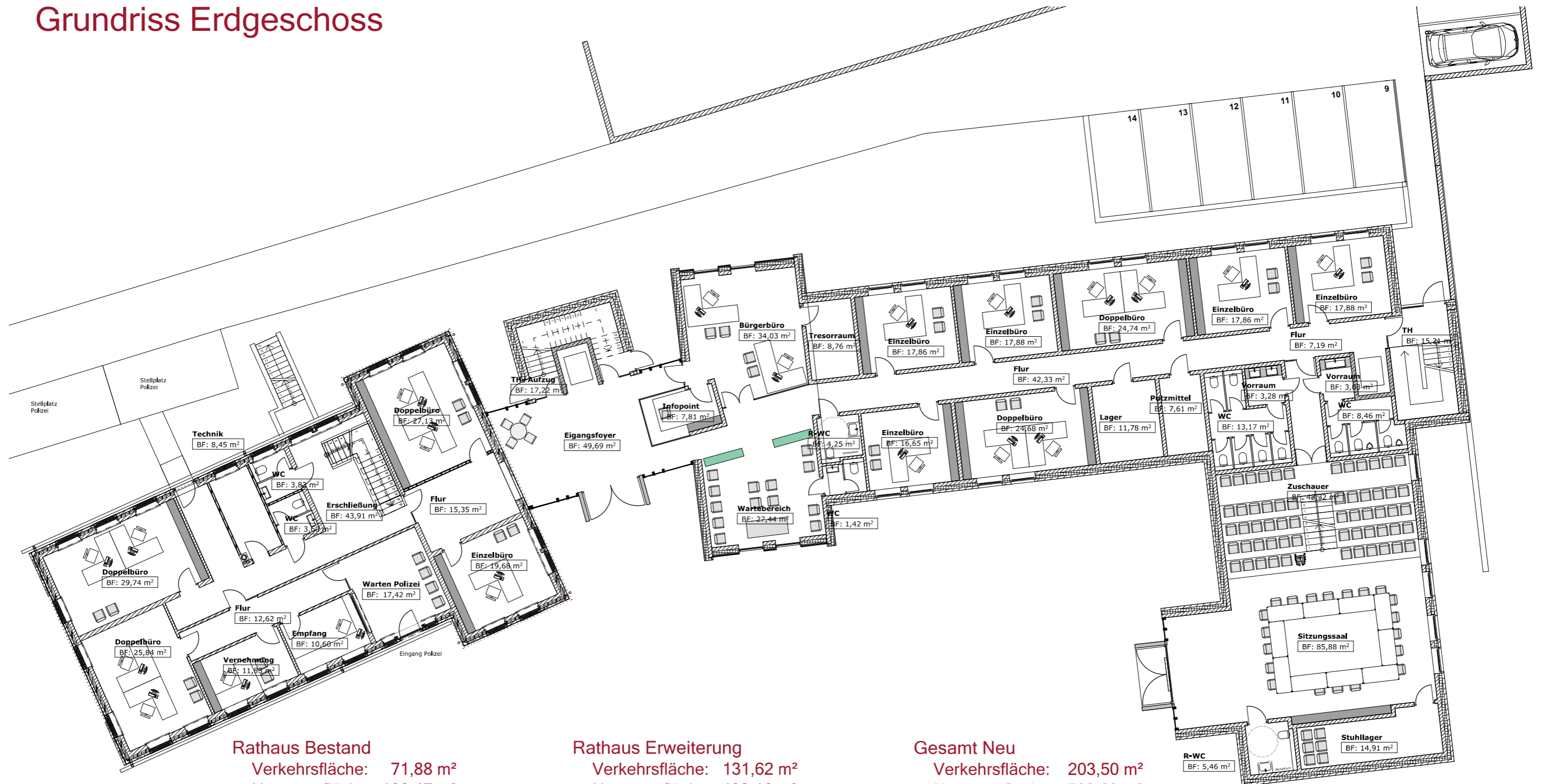


Entwurfsentwicklung

Lageplan



Grundriss Erdgeschoss

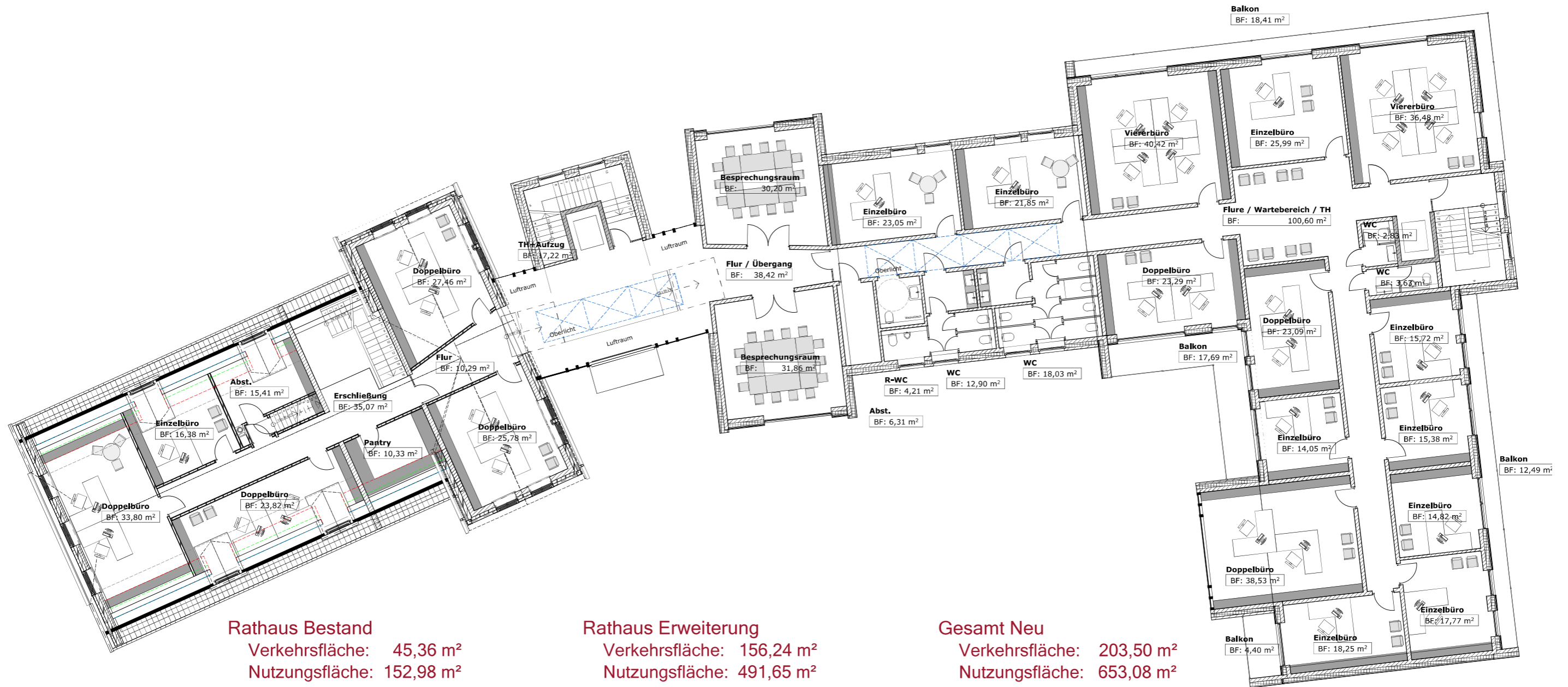


Rathaus Bestand
 Verkehrsfläche: 71,88 m²
 Nutzungsfläche: 166,47 m²
 Gesamt NRF: 235,15 m²
 Arbeitsplätze: 9

Rathaus Erweiterung
 Verkehrsfläche: 131,62 m²
 Nutzungsfläche: 423,16 m²
 Gesamt NRF: 554,78 m²
 Arbeitsplätze: 12

Gesamt Neu
 Verkehrsfläche: 203,50 m²
 Nutzungsfläche: 589,63 m²
 Gesamt NRF: 793,13 m²
 Arbeitsplätze: 21

Grundriss 1. Obergeschoss



Rathaus Bestand
 Verkehrsfläche: 45,36 m²
 Nutzungsfläche: 152,98 m²

 Gesamt NRF: 198,34 m²

 Arbeitsplätze: 9

Rathaus Erweiterung
 Verkehrsfläche: 156,24 m²
 Nutzungsfläche: 491,65 m²

 Gesamt NRF: 647,89 m²

 Arbeitsplätze: 23

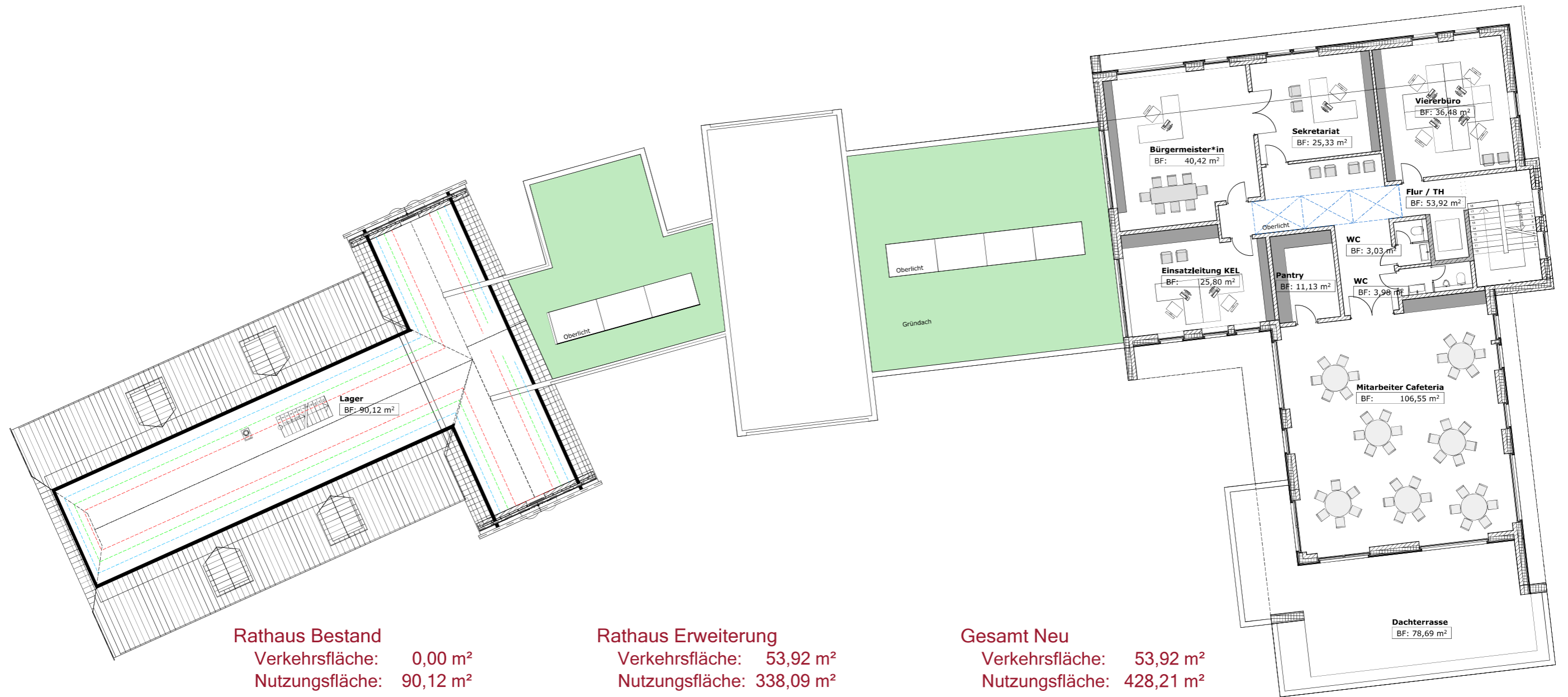
Gesamt Neu
 Verkehrsfläche: 203,50 m²
 Nutzungsfläche: 653,08 m²

 Gesamt NRF: 856,58 m²

 Arbeitsplätze: 32



Grundriss 1. Obergeschoss



Rathaus Bestand
 Verkehrsfläche: 0,00 m²
 Nutzungsfläche: 90,12 m²
 Gesamt NRF: 90,12 m²
 Arbeitsplätze: 0

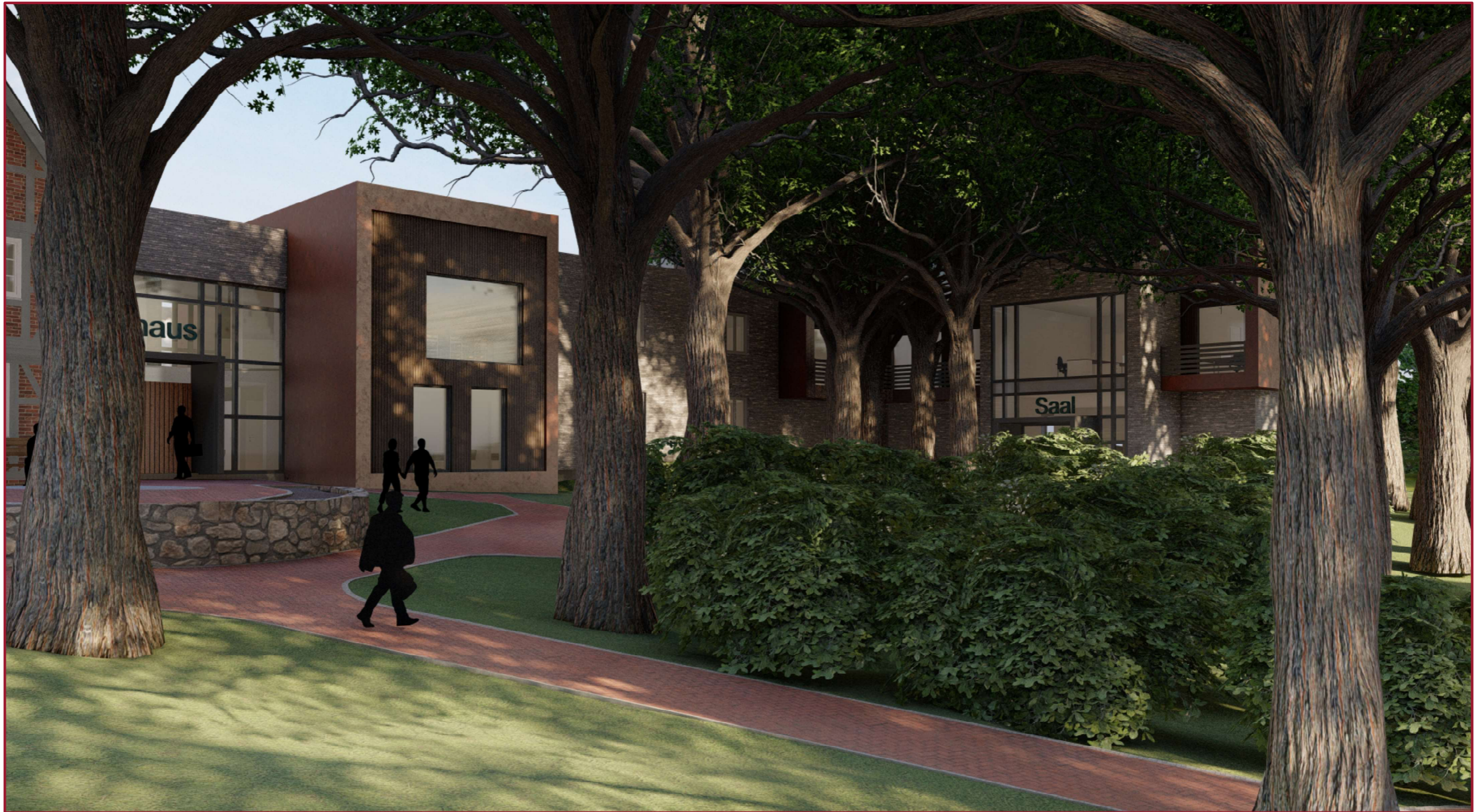
Rathaus Erweiterung
 Verkehrsfläche: 53,92 m²
 Nutzungsfläche: 338,09 m²
 Gesamt NRF: 594,90 m²
 Arbeitsplätze: 11

Gesamt Neu
 Verkehrsfläche: 53,92 m²
 Nutzungsfläche: 428,21 m²
 Gesamt NRF: 482,13 m²
 Arbeitsplätze: 11

Gebäude Gesamt Arbeitsplätze: 64



Perspektive: Niedersachsenplatz Bäume



Architekt Dipl.-Ing. Axel Brauer
Hauptstraße 3 21266 Jesteburg

06.10.2022
www.brauerarchitekten.de

Architektin Dipl.-Ing. Claudia Giersch, Leon Frommann
Tel.: 04183-975999-0

BrauerArchitekten

Perspektive: Niedersachsenplatz Kubatur



Architekt Dipl.-Ing. Axel Brauer
Hauptstraße 3 21266 Jesteburg

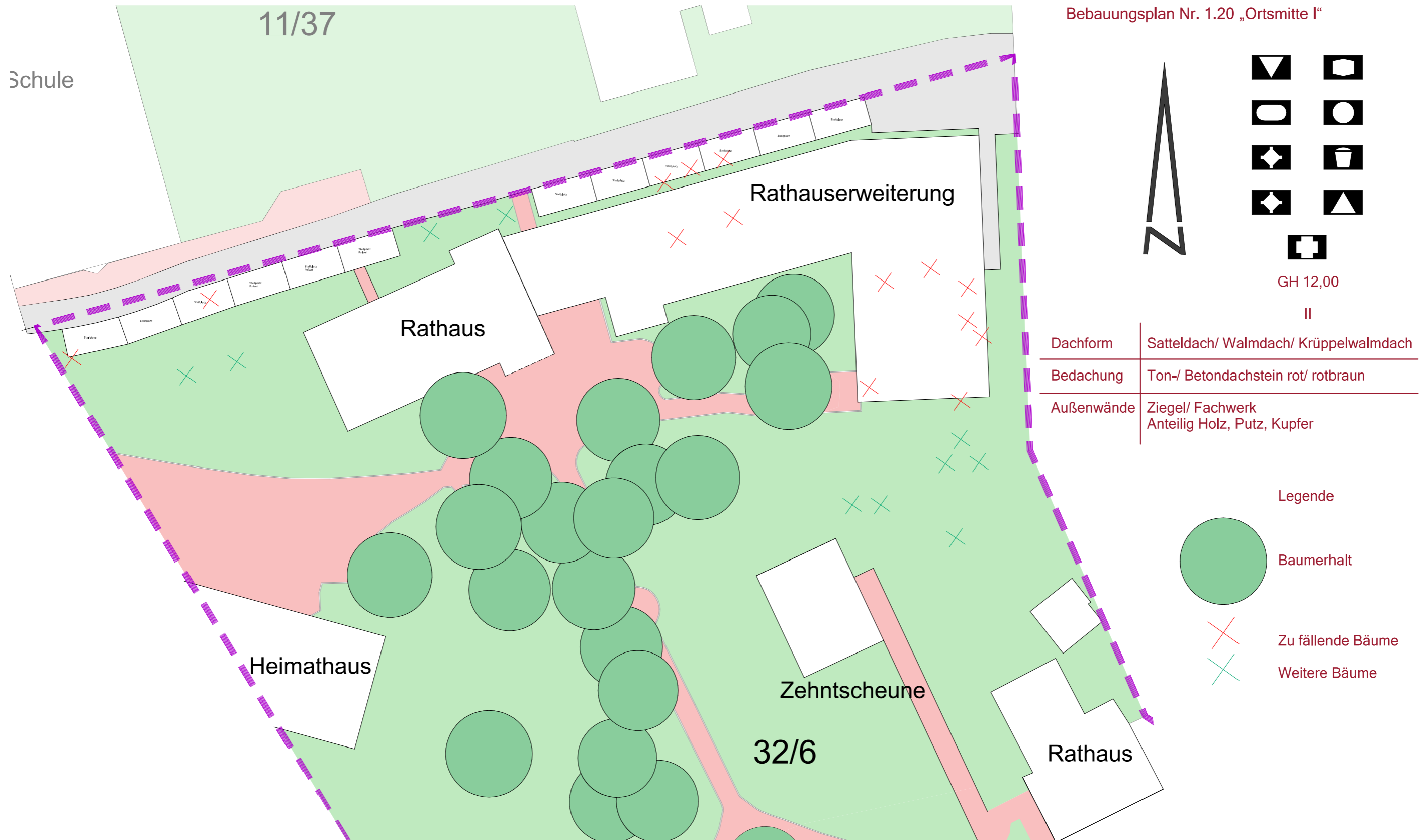
06.10.2022
www.brauerarchitekten.de

Architektin Dipl.-Ing. Claudia Giersch, Leon Frommann
Tel.: 04183-975999-0

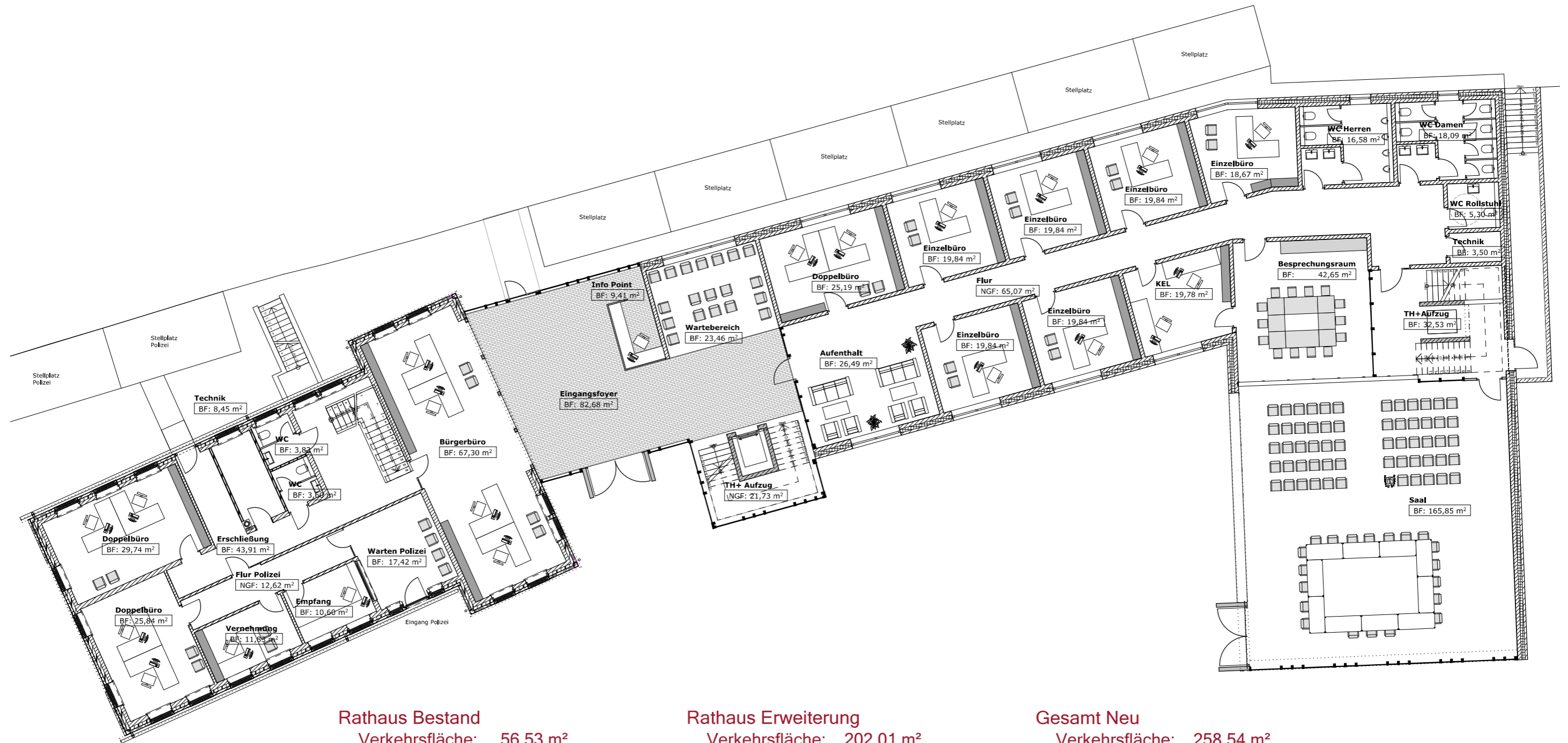
BrauerArchitekten

Entwurf

Lageplan



Grundriss Erdgeschoss



Rathaus Bestand
 Verkehrsfläche: 56,53 m²
 Nutzungsfläche: 178,62 m²

 Gesamt NRF: 235,15 m²

 Arbeitsplätze: 10

Rathaus Erweiterung
 Verkehrsfläche: 202,01 m²
 Nutzungsfläche: 483,58 m²

 Gesamt NRF: 685,59 m²

 Arbeitsplätze: 11

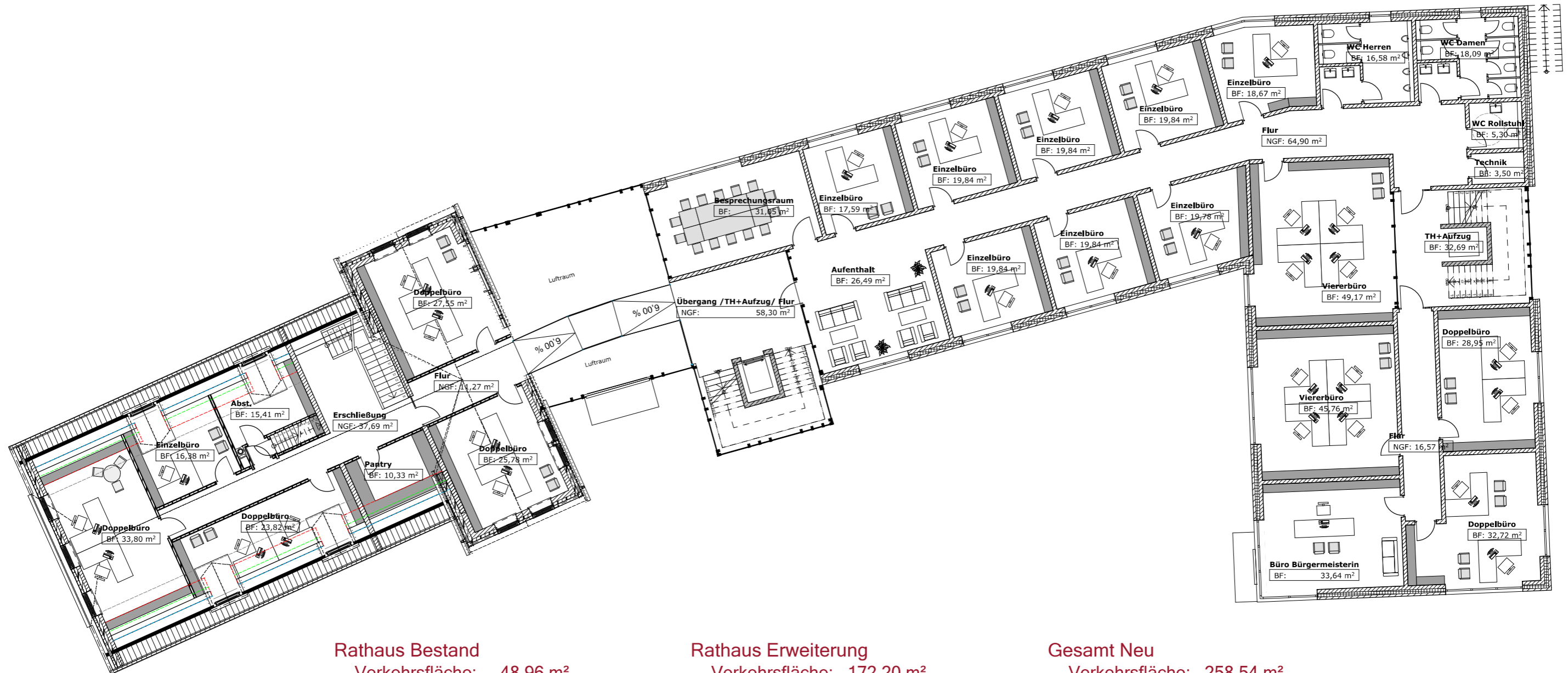
Gesamt Neu
 Verkehrsfläche: 258,54 m²
 Nutzungsfläche: 662,20 m²

 Gesamt NRF: 920,74 m²

 Arbeitsplätze: 21



Grundriss 1. Obergeschoss



Rathaus Bestand
 Verkehrsfläche: 48,96 m²
 Nutzungsfläche: 153,07 m²
 Gesamt NRF: 202,03 m²
 Arbeitsplätze: 9

Rathaus Erweiterung
 Verkehrsfläche: 172,20 m²
 Nutzungsfläche: 446,49 m²
 Gesamt NRF: 618,69 m²
 Arbeitsplätze: 21

Gesamt Neu
 Verkehrsfläche: 258,54 m²
 Nutzungsfläche: 496,35 m²
 Gesamt NRF: 754,89 m²
 Arbeitsplätze gesamt: 30



Grundriss 2. Dachgeschoss



Rathaus Bestand

Verkehrsfläche: 0,00 m²
Nutzungsfläche: 90,12 m²

Gesamt NRF: 90,12 m²

Arbeitsplätze: 0

Rathaus Erweiterung

Verkehrsfläche: 140,90 m²
Nutzungsfläche: 473,96 m²

Gesamt NRF: 614,86 m²

Arbeitsplätze: 13

Gesamt Neu

Verkehrsfläche: 140,90 m²
Nutzungsfläche: 564,08 m²

Gesamt NRF: 704,98 m²

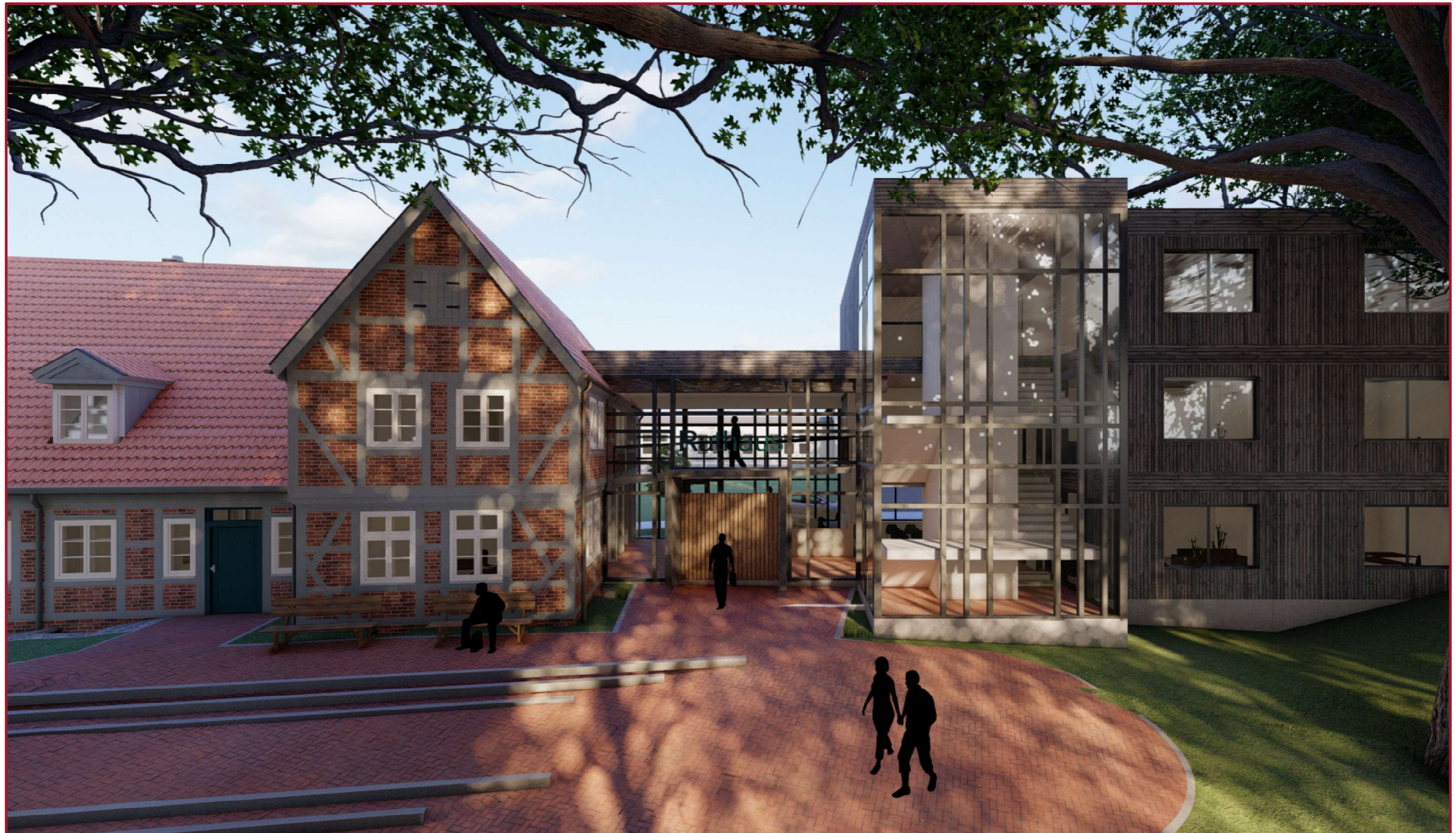
Arbeitsplätze: 13

Gebäude Gesamt Arbeitsplätze: 64



Perspektiven

Perspektive: Eingang



Architekt Dipl.-Ing. Axel Brauer
Hauptstraße 3 21266 Jesteburg

06.10.2022
www.brauerarchitekten.de

Architektin Dipl.-Ing. Claudia Giersch, Leon Frommann
Tel.: 04183-975999-0

BrauerArchitekten

Perspektive: Niedersachsenplatz Kubatur



Architekt Dipl.-Ing. Axel Brauer
Hauptstraße 3 21266 Jesteburg

06.10.2022
www.brauerarchitekten.de

Architektin Dipl.-Ing. Claudia Giersch, Leon Frommann
Tel.: 04183-975999-0

BrauerArchitekten

Perspektive: Niedersachsenplatz



Architekt Dipl.-Ing. Axel Brauer
Hauptstraße 3 21266 Jesteburg

06.10.2022
www.brauerarchitekten.de

Architektin Dipl.-Ing. Claudia Giersch, Leon Frommann
Tel.: 04183-975999-0

BrauerArchitekten



Architekt Dipl.-Ing. Axel Brauer
Hauptstraße 3 21266 Jesteburg

06.10.2022
www.brauerarchitekten.de

Architektin Dipl.-Ing. Claudia Giersch, Leon Frommann
Tel.: 04183-975999-0

BrauerArchitekten

Innenraum-Perspektive: Saal



Innenraum-Perspektive: Saal Ausblick



Innenraum-Perspektive: Foyer-Eingang



Innenraum-Perspektive: Niedersachsenplatz



Kostenvergleich



Entwurfentwicklung

Kostenschätzung nach DIN 276:

4.615.535,81 EUR



Entwurf

Kostenschätzung nach DIN 276:

4.044.770,74 EUR